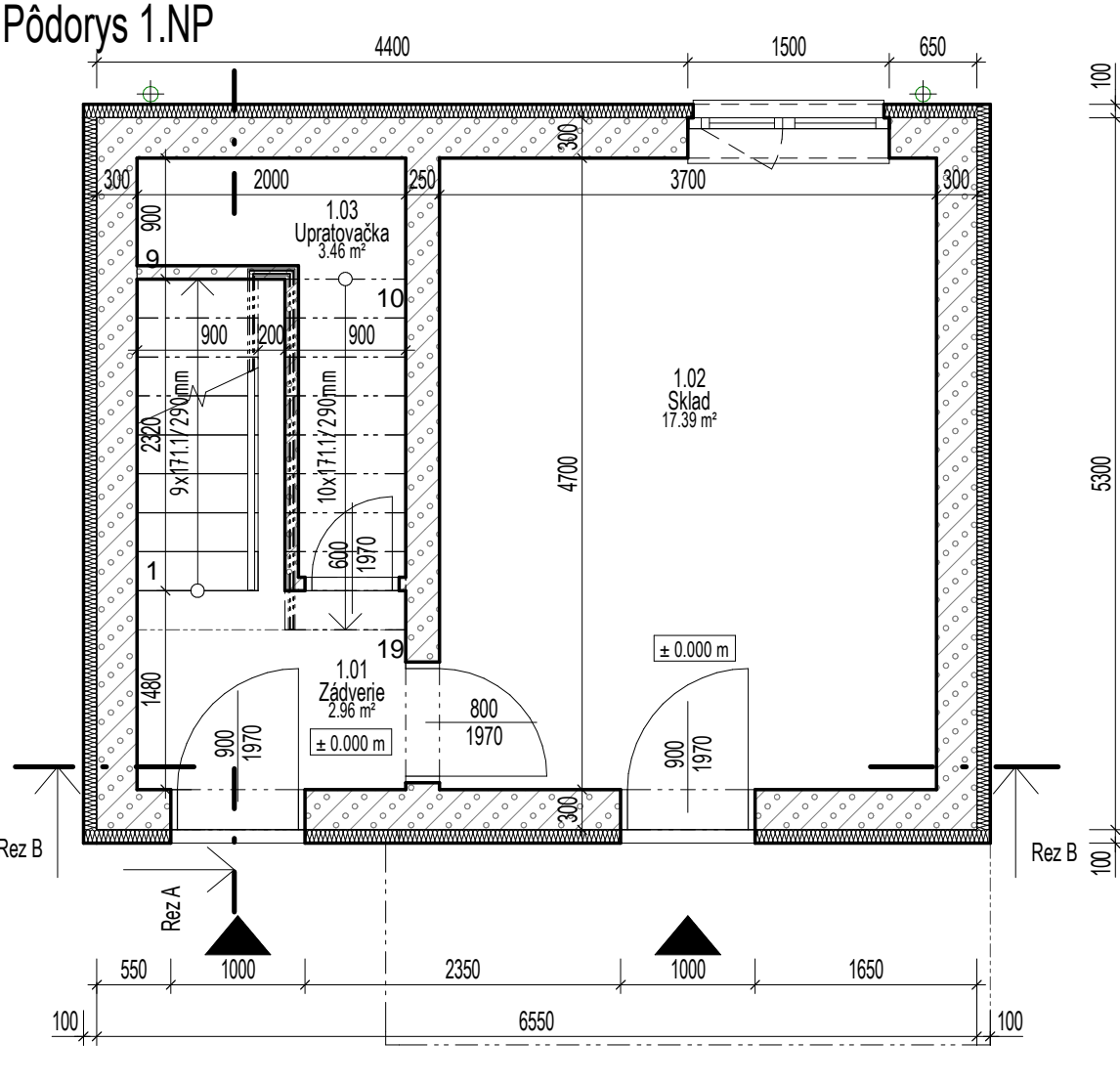
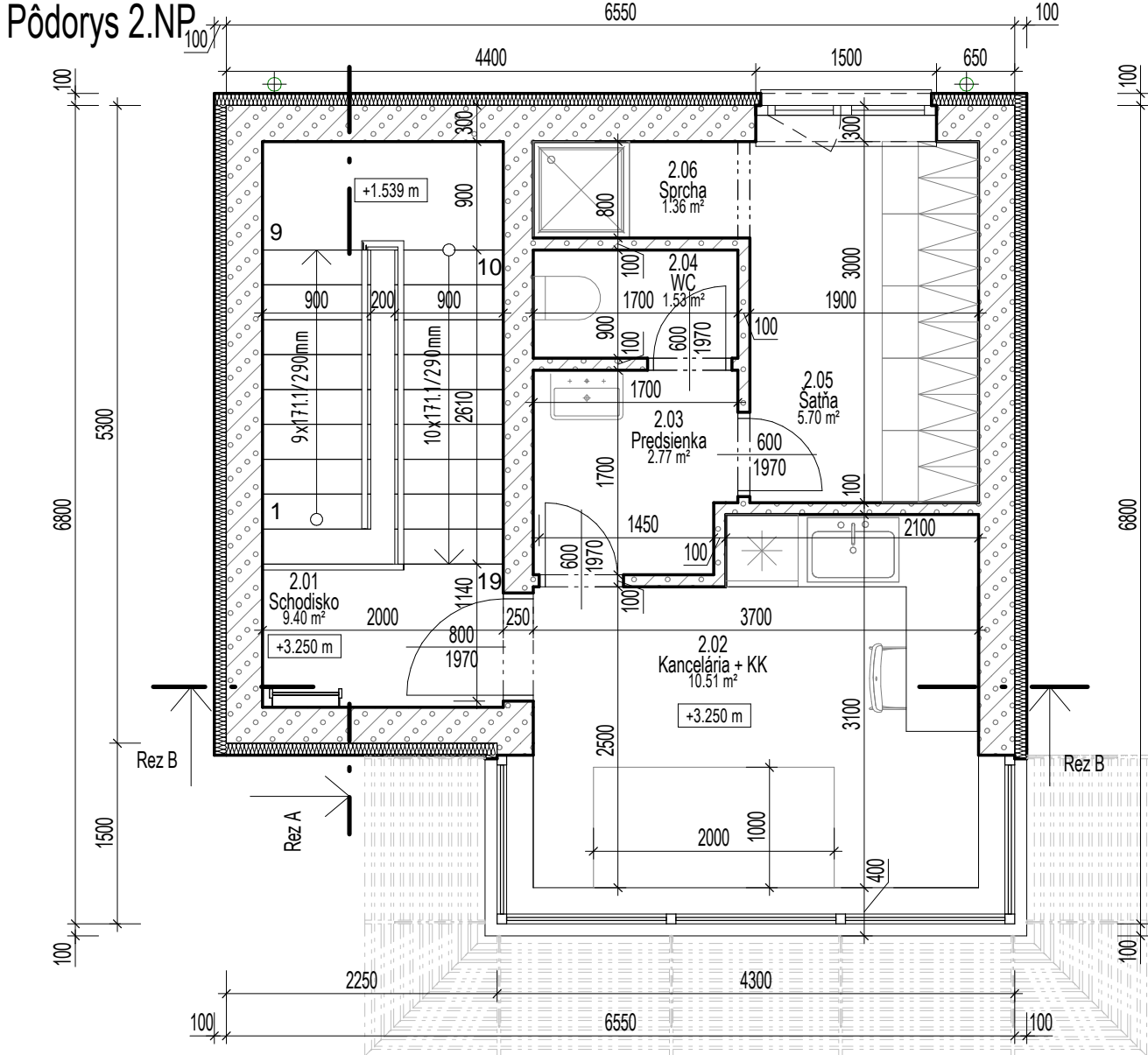


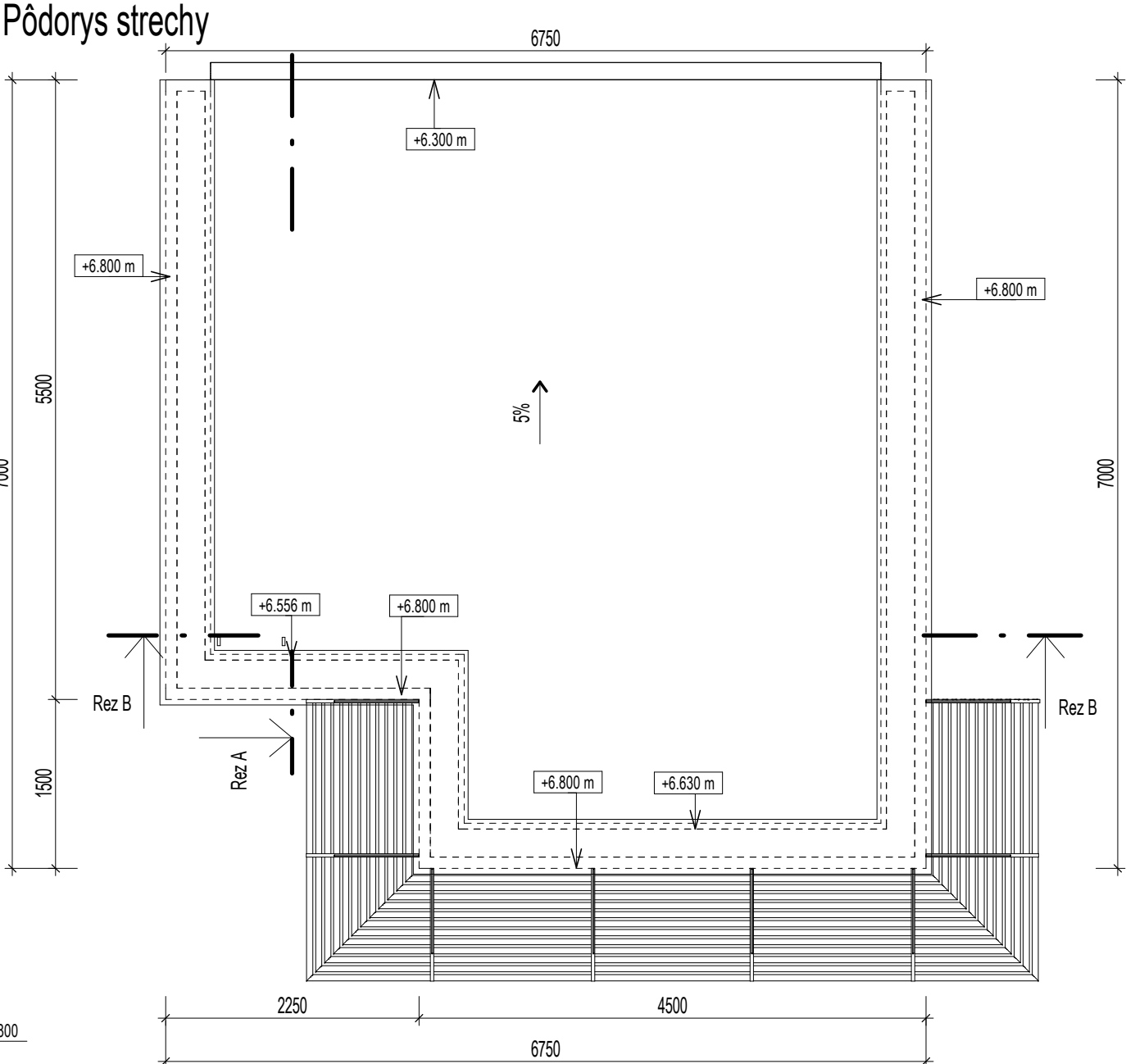
Pôdorys 1.NP



Pôdorys 2.NP



Pôdorys strechy



Legenda miestností						
Č.M.	Názov	Plocha (m²)	Podlaha	Povrchy Stena	Strop	Poznámka
1.NP						
1.01	Zádvrie	2.96	Keram. dlažba			
1.02	Sklad	17.39	Keram. dlažba			
1.03	Upratovačka	3.46	Keram. dlažba			
2.NP						
2.01	Schodisko	9.40	Keram. dlažba			
2.02	Kancelária + KK	10.51	Keram. dlažba	Keram. obklad = 1500 mm		
2.03	Predsienka	2.77	Keram. dlažba	Keram. obklad = 2000 mm		
2.04	WC	1.53	Keram. dlažba	Keram. obklad = 2000 mm		
2.05	Šatňa	5.70	Keram. dlažba			
2.06	Sprcha	1.36	Keram. dlažba	Keram. obklad = 2000 mm		
55.08						

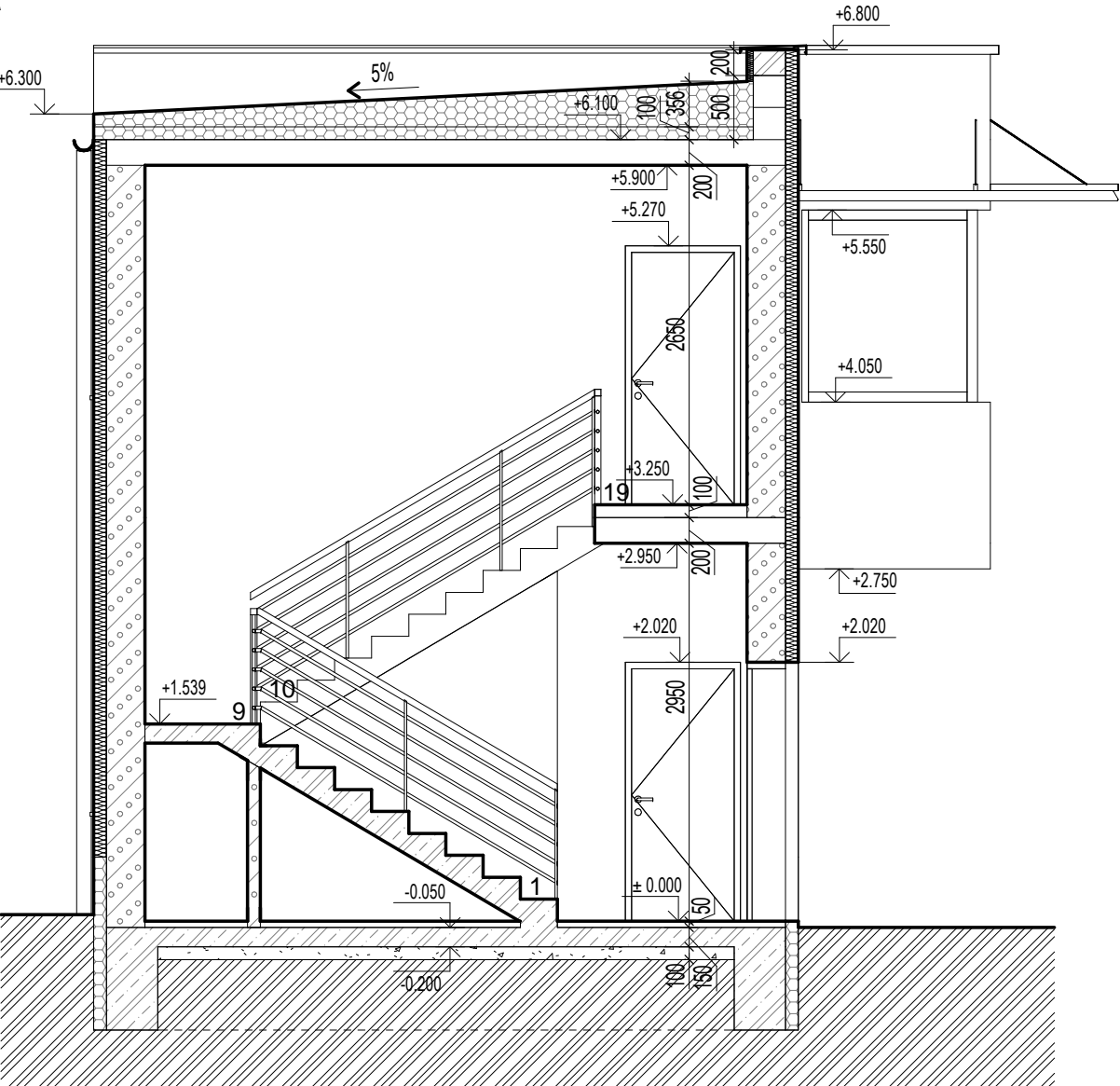
Pracovisko výpravcu bude plne vybavené oznamovacím zariadením. Toto bude riešené v rámci prevádzkových súborov oznamovacieho zariadenia, PS 09-22-07.



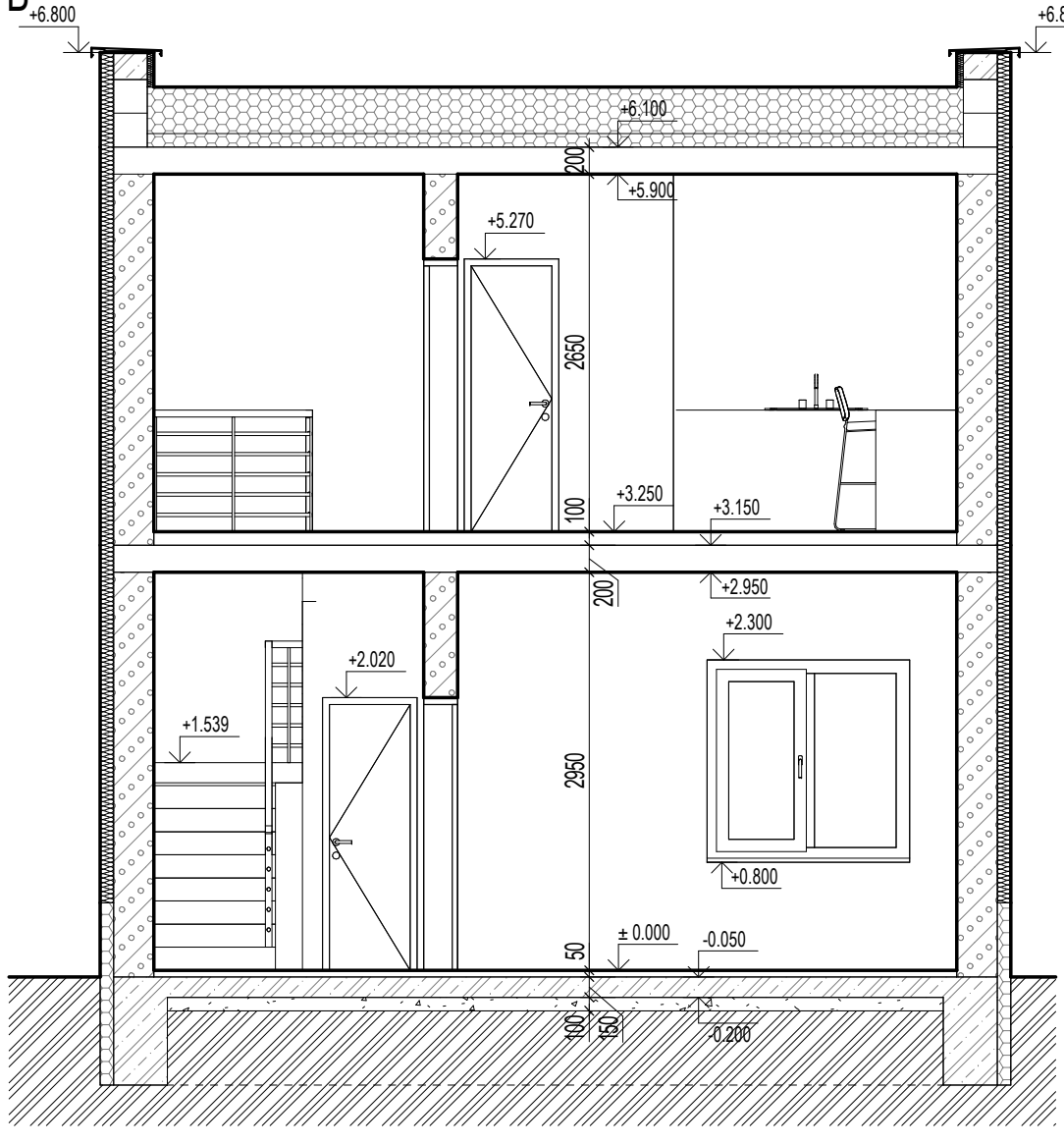
Spolufinancované Európskou úniou  
Nástroj na prepájanie Európy

Výhradnú zodpovednosť za túto publikáciu nesie autor. Európska únia nenesie žiadnu zodpovednosť za akékoľvek použitie informácií, ktoré sa v nej nachádzajú.

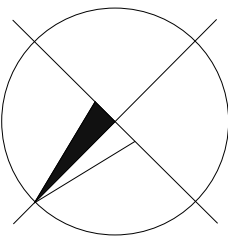
Rez A



Rez B



Vizualizácie



Výškový systém: Baltský po vyrovnaní  
Súradnicový systém: JTSK

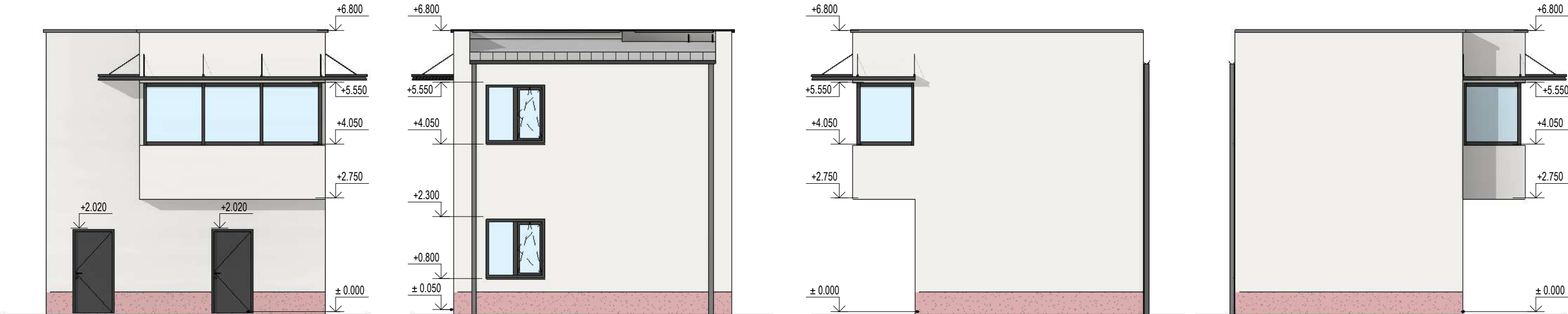
Investor	<b>Železnice Slovenskej republiky</b> 813 61 BRATISLAVA, KLEMENSOVA 8	Generálny projektant	<b>Valbek Prodex</b> VALBEK&PRODEX, spol. s r.o., Rusovská cesta 16, 851 01 Bratislava
Číslo stavby	A 19158	Číslo zákazky	19BR11001
		Archívne číslo	19BR11001-DÚR

Severozápadný pohľad

Juhovýchodný pohľad

Juhozápadný pohľad

Severovýchodný pohľad



Stavba <b>ŽSR, Modernizácia železničnej trate</b> <b>Devínska Nová Ves - štátna hranica SR/ČR,</b> <b>úsek Malacky (mimo) - Kúty</b>			
Hlavný inžinier projektu Ing. Peter Poláček	Zodpovedný projektant PS/ŠO Ing. Gabriel Šimon	Navrhov, vypracoval Ing. Marianna Hostovecká	Kontroloval Ing. Gabriel Šimon
Počet listov 8xA4	Mierka 1:50, 1:100	Stupeň PD DSZ/DÚR	Dátum 04.2021
Objekt / súbor <b>UČS 09 ŽST Kúty</b> <b>SO 09-34-11 ŽST Kúty, budova stavadla č.2</b>			Číslo zákazky zhotoviteľa 1914
			Arch. číslo 1914/03/2021
			Časť dokumentácie D.5
Názov prílohy Prehľadný výkres			Číslo prílohy 6.6